



# **Dampak Ekonomi PPKM dan Peran Bantuan Sosial di Tengah Pandemi Covid-19: Tanggapan terhadap Studi SMERU Research Institute**

---

**Mochammad Firman Hidayat**

**Staf Khusus Menteri**

**Kementerian Koordinator Bidang Kemaritiman dan Investasi**

**29 Oktober 2021**



# Hasil dan Pentingnya Studi SMERU



## Dampak Pandemi 2021

- Relatif lebih buruk pada saat pembatasan diperketat
- Masalah pada kinerja usaha, ketenagakerjaan, serta daya beli yang memburuk



## Bantuan Sosial

- Mengurangi dampak buruk dari pandemi
- Bentuk, jumlah, dan nilai bantuan tidak sesuai ketentuan



## Perilaku Masyarakat

- Pulang Kampung menuju saudara/keluarga
- Merubah strategi usaha, melakukan penghematan konsumsi bahkan menggadaikan aset



## Data

- Permasalahan ketepatan, keterlambatan dan administrasi
- Koordinasi antara bantuan pemerintah pusat dan daerah

## Pentingnya Hasil Studi SMERU:

1. Pandemi Covid-19 – Unprecedented Event
2. Ketidakpastian pandemi Covid-19 masih tinggi

## Rekomendasi

### Memastikan Ketepatan

- Pemutakhiran DTKS berkala dan berkualitas
- Koordinasi Pusat dan Daerah

### Menjamin menerima bantuan

- Penyesuaian frekuensi penyaluran
- Membangun sistem pemantauan

### Memaksimalkan manfaat

- Menyederhanakan alur distribusi
- Meningkatkan sosialisasi



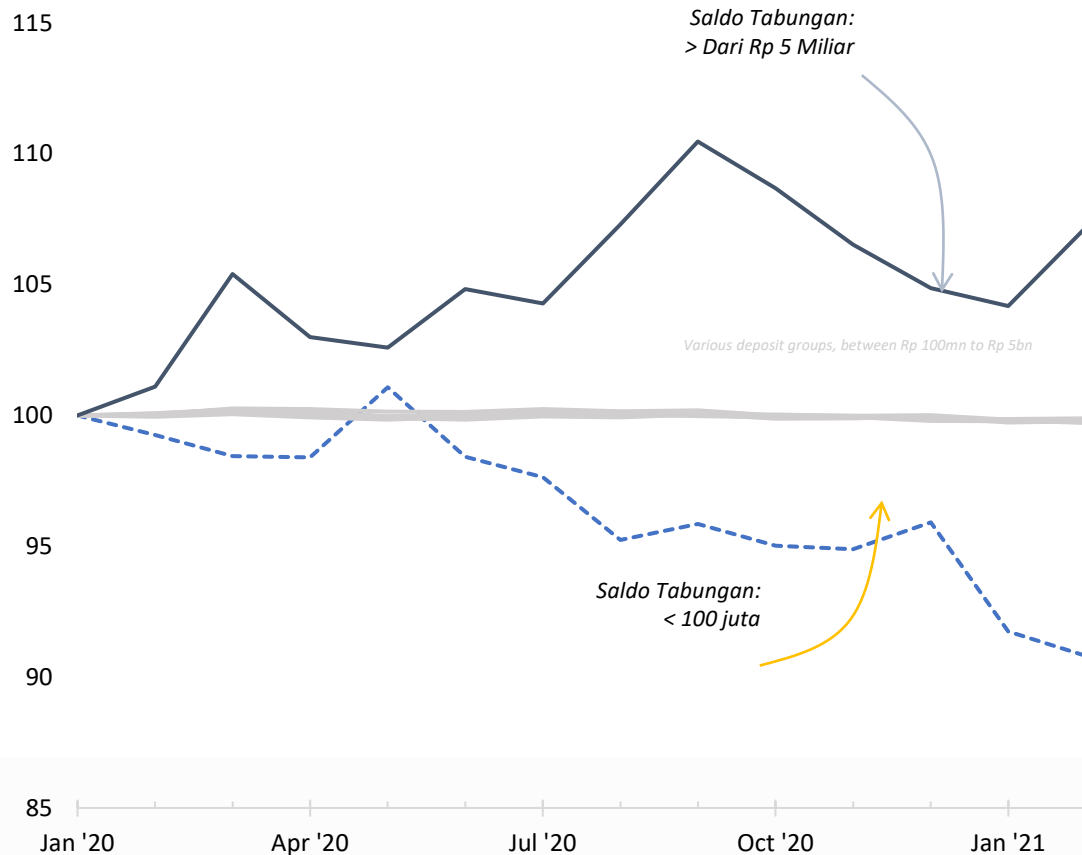
# Dampak Pandemi yang Berlangsung Lama Berakumulasi terhadap Kondisi Ekonomi Masyarakat – Analisis Internal Sebelum PPKM

- Setelah berhadapan 1,5 tahun dengan pandemi, batas toleransi kehilangan kesejahteraan semakin mengecil.

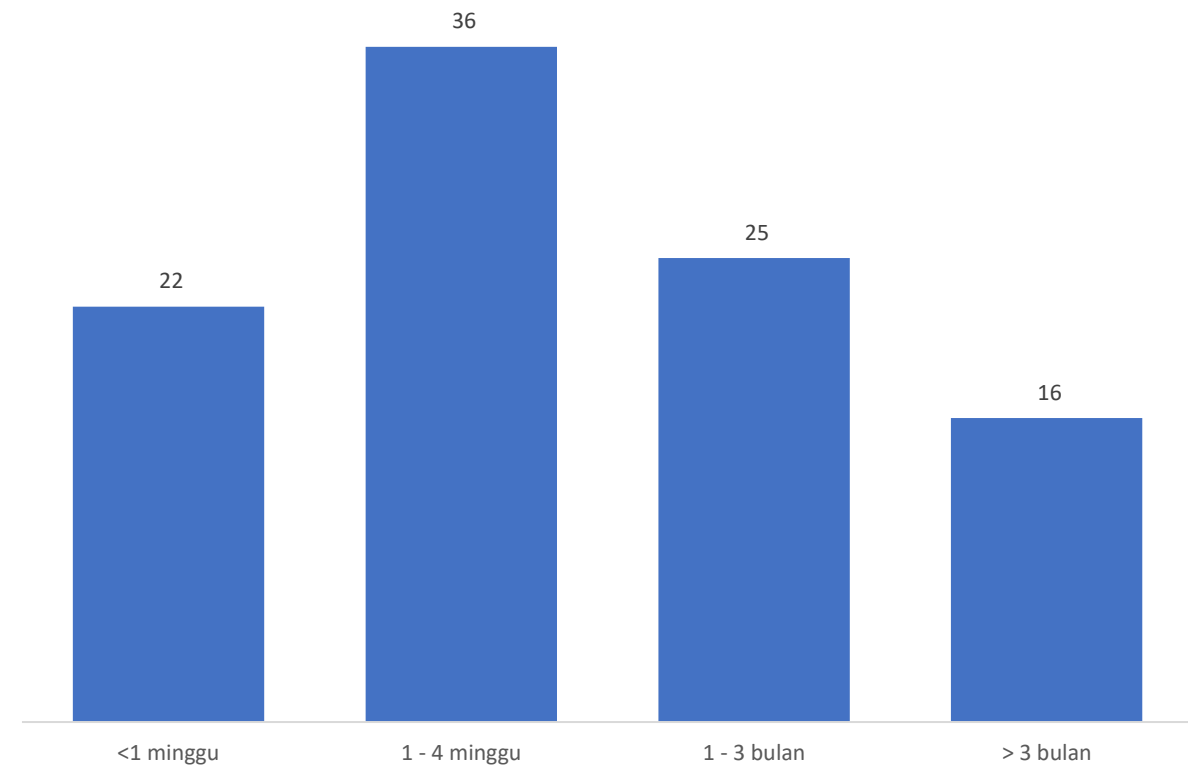
>50% RT hanya bisa bertahan 1 bulan tanpa pendapatan.

## Tabungan masyarakat menengah ke bawah sudah tergerus

Tabungan Berdasarkan Nilai; Jan 2020 = 100



## Kemampuan Bertahan Rumah Tangga Tanpa Pendapatan (% Total Responden)



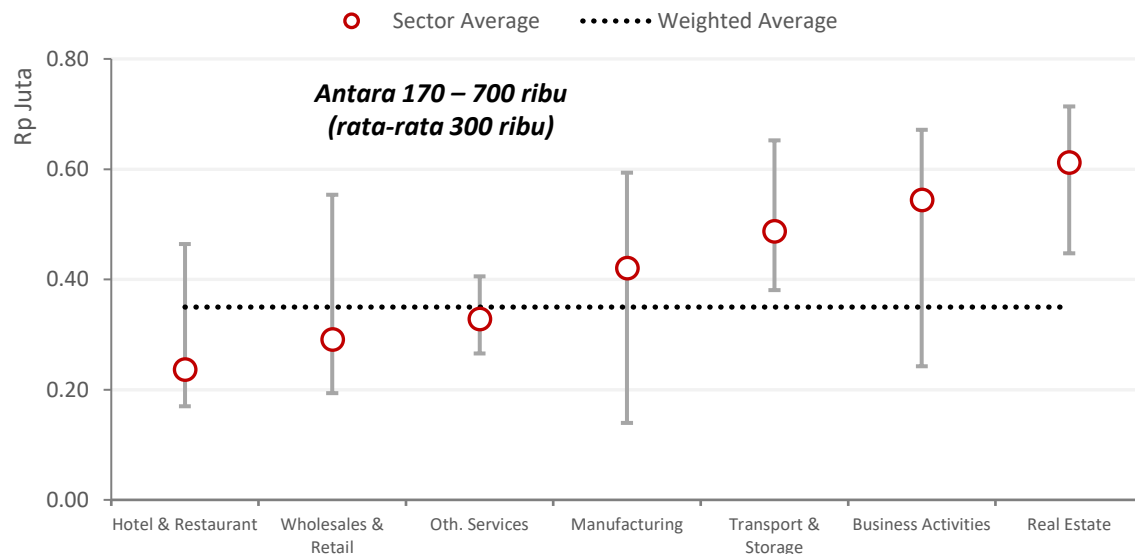


# Perkiraan Dampak terhadap Pendapatan dan Sebaran Wilayahnya – Analisis Internal Sebelum PPKM

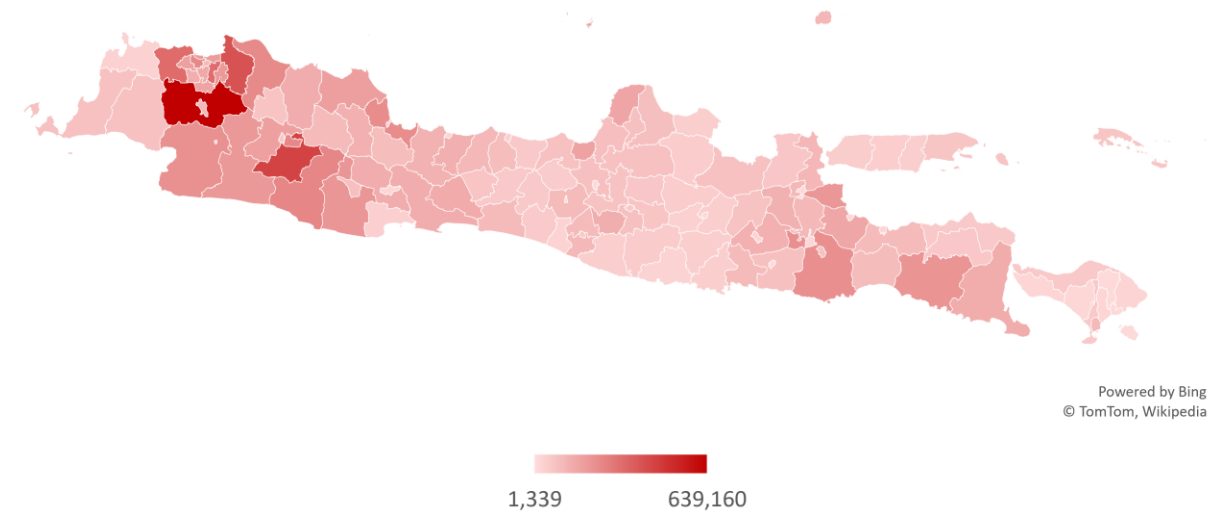
Rata-rata rumah tangga berpotensi kehilangan Rp300 ribu untuk setiap minggu pembatasan mobilitas. **Satu rumah tangga perlu diberikan bantuan minimal Rp1,2 juta sebagai dampak perpanjangan PPKM menjadi 4 minggu.**

Dari sisi wilayah, dampak terbesar di Wilayah Jabodetabek dan kota-kota besar di Jawa Bali.

Potensi kehilangan pendapatan mingguan pekerja berpenghasilan rendah non-pertanian dan pemilik usaha kecil di wilayah terdampak PPKM



Distribusi Geografis Jumlah Rumah Tangga yang Terkena Dampak Perkiraan rumah tangga Non-Essential yang terkena dampak adalah antara 14 hingga 20 Juta rumah tangga



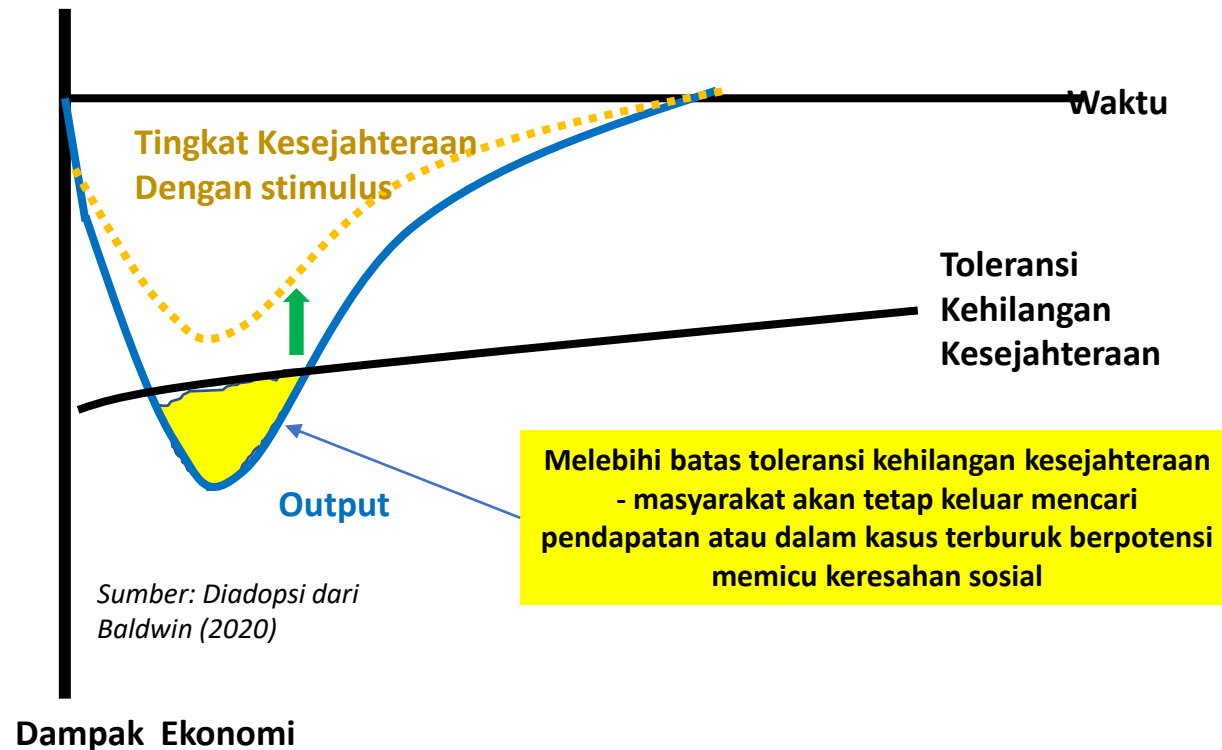
Besarnya kehilangan pendapatan diperkirakan dari SAKERNAS dan jumlah total pekerja yang berpotensi terkena dampak diperkirakan dari SUSENAS



# Efektivitas PPKM Bergantung pada Dukungan Ekonomi yang Diberikan kepada Masyarakat

- Jika bantuan pemerintah tidak cepat didistribusikan dan besarnya tidak mencukupi, **masyarakat akan tetap keluar mencari pendapatan atau dalam kasus terburuk berpotensi memicu keresahan sosial.**

## DAMPAK EKONOMI PPKM DAN PERAN BANTUAN PEMERINTAH





# Efektivitas PPKM Dimonitor dengan Berbasis Bukti Empiris: Menggunakan Big Data dan Analisis Modeling Statistik

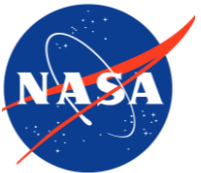
Ada 3 indikator yang digunakan kemudian digabungkan menjadi 1 indikator komposit:



**Facebook Mobility** mengukur aktivitas dan pergerakan penggunanya berdasarkan lokasi GPS dan jaringan telekomunikasi yang terhubung pada perangkat yang digunakan untuk mengakses dan/atau terhubung pada aplikasi. Data ini menggambarkan pergerakan orang antar wilayah maupun di dalam wilayah administrasi tertentu, hingga ke tingkat komunal.



**Google Traffic** mengukur aktivitas dan pergerakan lalu lintas masyarakat. Untuk setiap kabupaten/ kota terdapat empat ruas jalan dari dan ke pusat kota yang dimonitor tingkat kepadatannya.



**Intensitas Cahaya di malam hari dari NASA/NOAA** mengukur aktivitas dan pergerakan masyarakat pada malam hari melalui intensitas cahaya. Data berupa gambar pencitraan dari satelit NASA/NOAA

Ketiga indikator tersebut dipilih karena memenuhi dua elemen penting dalam pengawasan pembatasan aktivitas dan pergerakan masyarakat (khususnya PPKM - darurat) yaitu **timeliness** dan **locality**. **Seluruh indikator yang dipakai dapat mencerminkan aktivitas dan pergerakan masyarakat di level kabupaten/kota dengan lag yang relatif pendek.**

Berdasarkan analisis model statistik yang dilakukan, **penurunan indeks komposit (hingga 15-20%) akan diikuti penurunan kasus dalam waktu 14-21 hari**

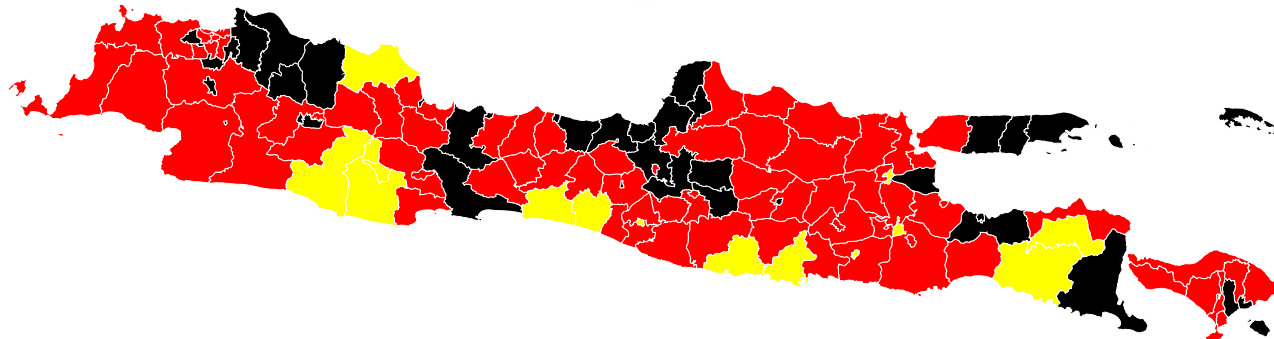
Indeks mobilitas gabungan pada periode PPKM Darurat kemudian dibandingkan dengan **periode baseline yaitu 24 Mei-6 Juni 2021**. **Analisis tambahan dilakukan dengan menggunakan data Google Mobility.**

# Monitoring Mobilitas Pada Awal Penerapan PPKM: Mobilitas Menurun, Tetapi Tidak Secepat Yang Diharapkan



Efektivitas PPKM  
(Perubahan Mobilitas dari acuan)

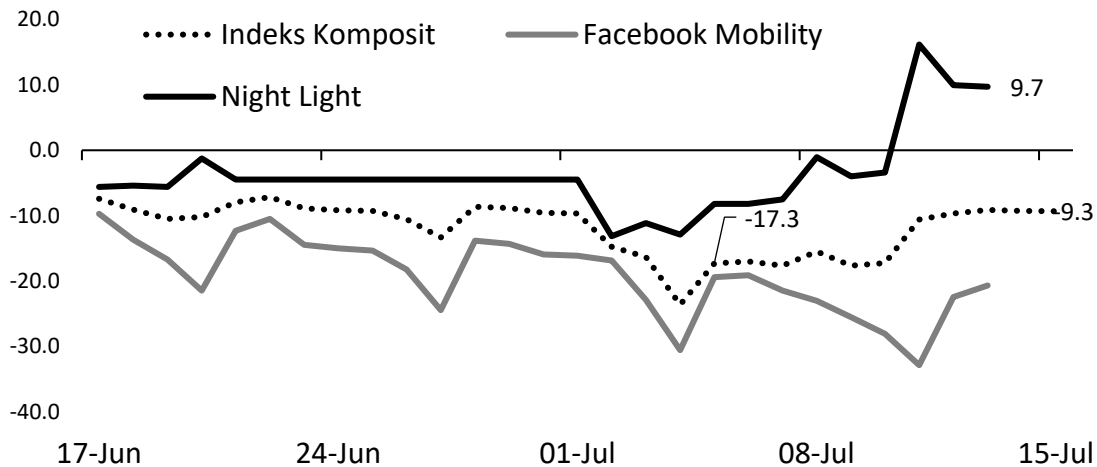
14 Juli 2021



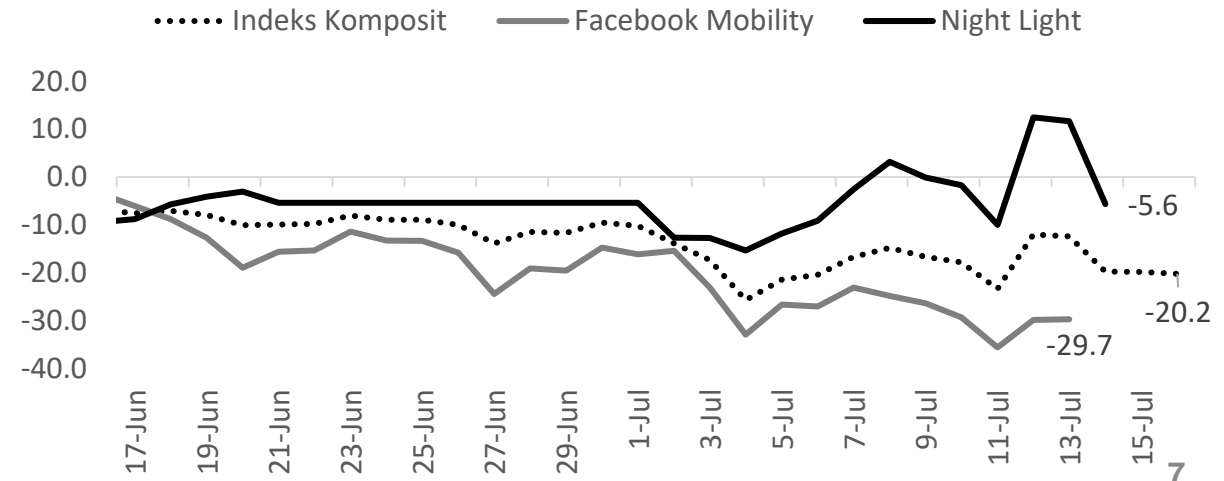
■ Penurunan mobilitas dari 10% sampai dengan 20% ■ Penurunan mobilitas dari 20% sampai dengan 30% ■ Penurunan mobilitas lebih dari 30% ■ Penurunan mobilitas kurang dari 10%

Powered by Bing  
© TomTom, Wikipedia

## Jawa Barat



## DKI

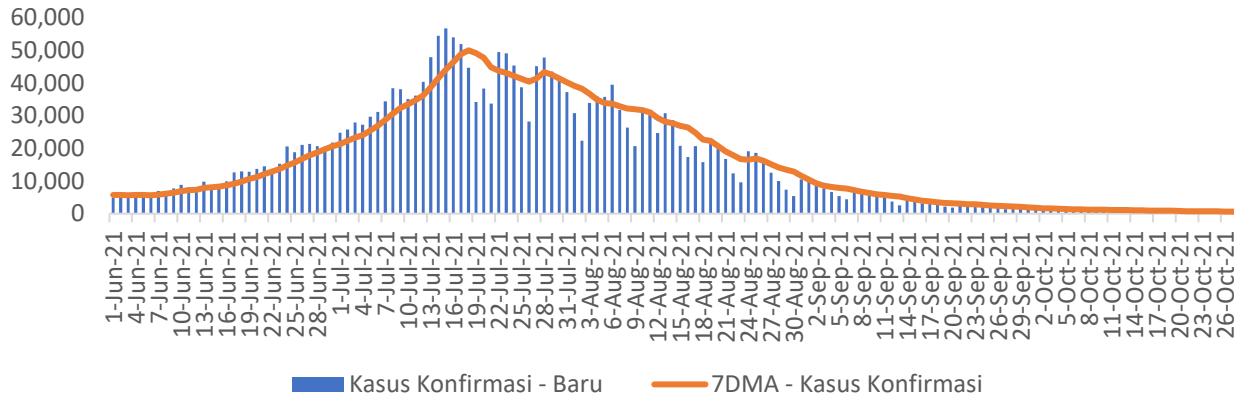




# Perkembangan Kasus COVID-19 Terkendali Pada Tingkat yang Rendah

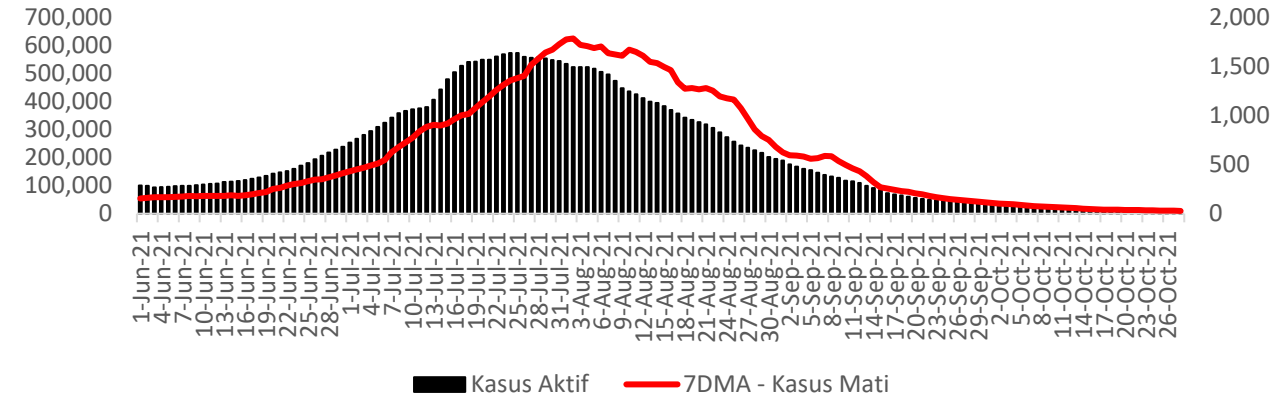
### Indonesia – Kasus Konfirmasi 28 Oktober 2021

723 (Penurunan 98.7% dari puncak kasus di 15 Juli 2021)



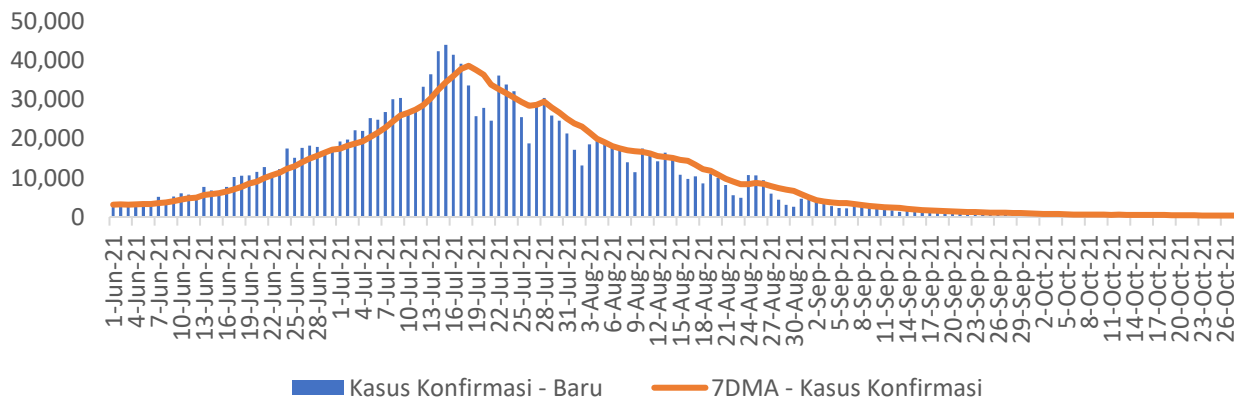
### Indonesia – Kasus Aktif 28 Oktober 2021

12,440 (Penurunan 97.8% dari puncak kasus aktif di 24 Juli 2021)



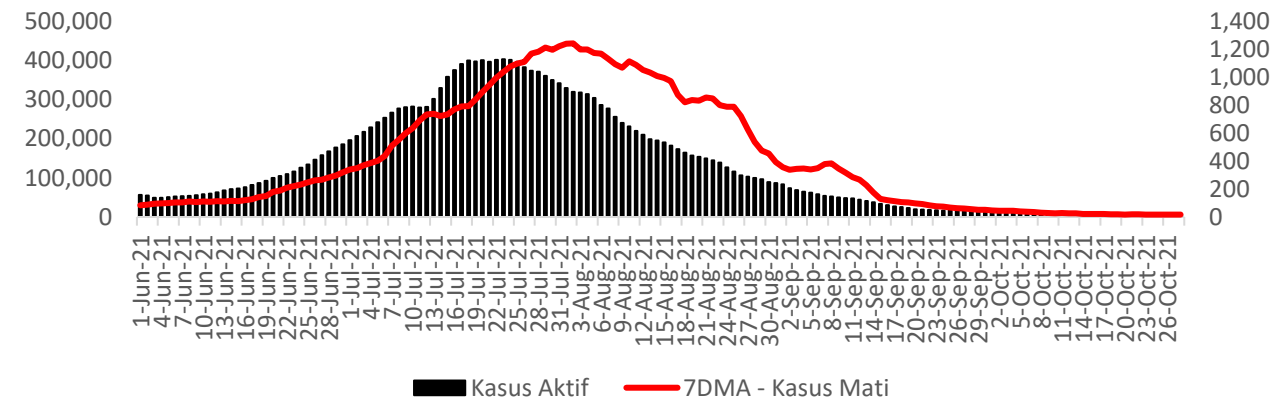
### Jawa dan Bali – Kasus Konfirmasi 28 Oktober 2021

471 (Penurunan 98.9% dari puncak kasus di 15 Juli 2021)



### Jawa dan Bali – Kasus Aktif 28 Oktober 2021

5,273 (Penurunan 98.7% dari puncak kasus aktif di 23 Juli 2021)





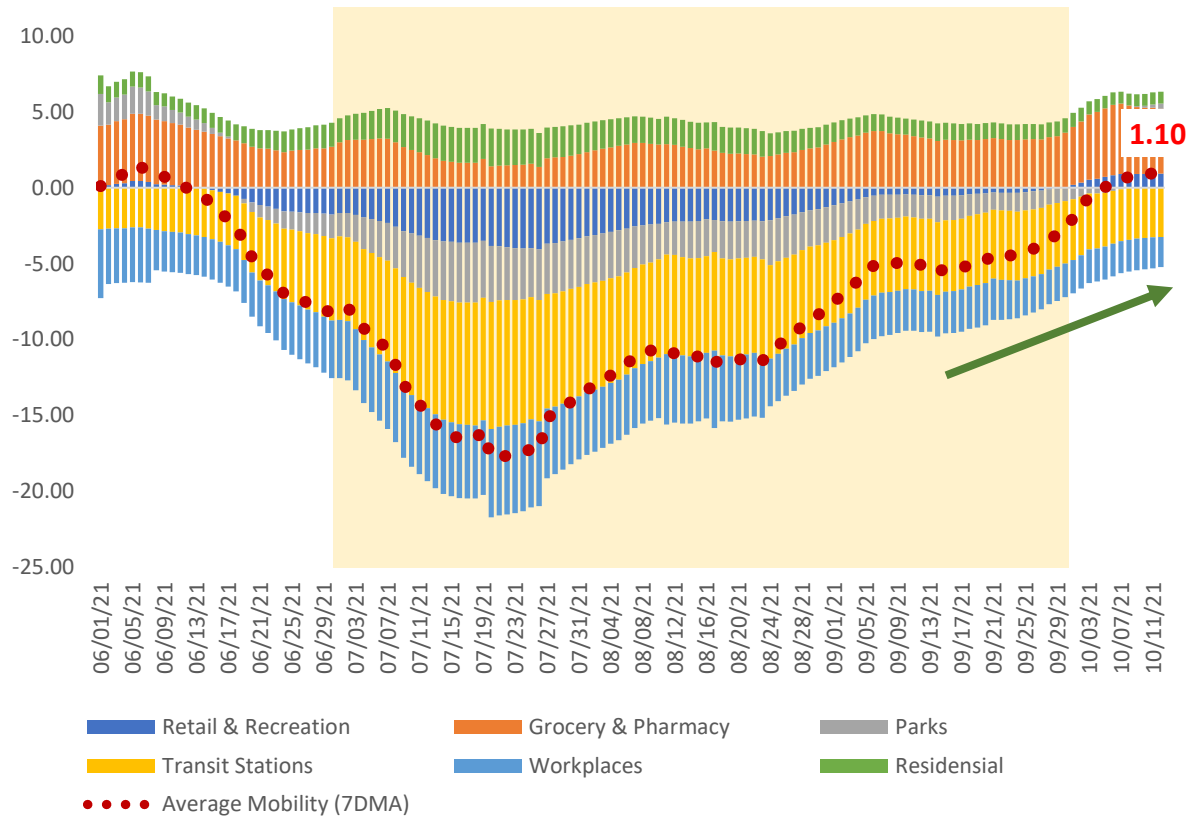


# Mobilitas dan Belanja Masyarakat Turun Tidak Setajam Masa PSBB dan Pulih Lebih Cepat, Saat Ini Sudah di Atas Baseline

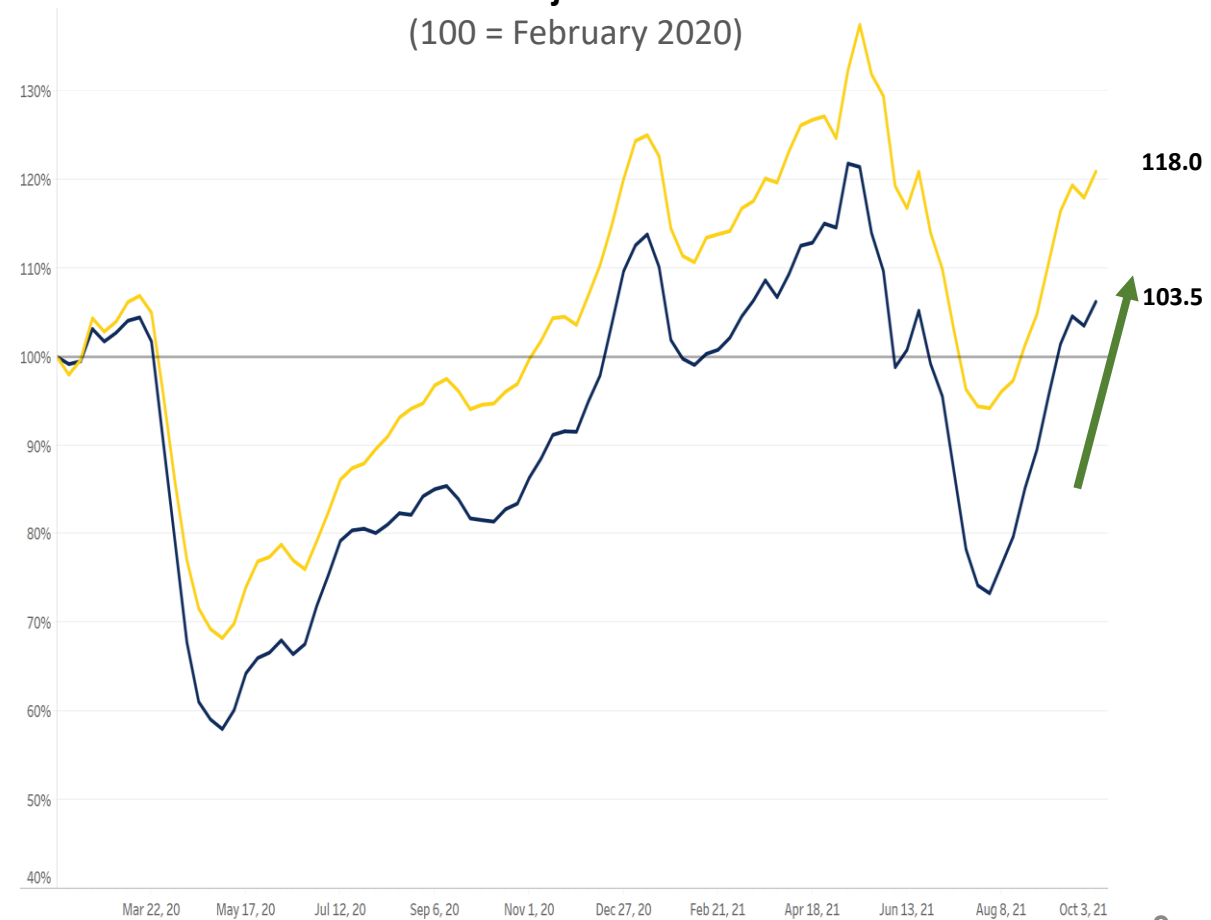
Penurunan mobilitas selama Q3 sebesar 9,9 persen dari baseline, lebih baik dari Q2 atau Q3 tahun lalu yang turun 24,4 dan 12,0 persen.

Indeks Belanja Bank Mandiri menunjukkan pemulihan belanja yang cepat sejak pertengahan Agustus

### Kontribusi terhadap Perubahan Mobilitas Google Indonesia (7 DMA - Persen)



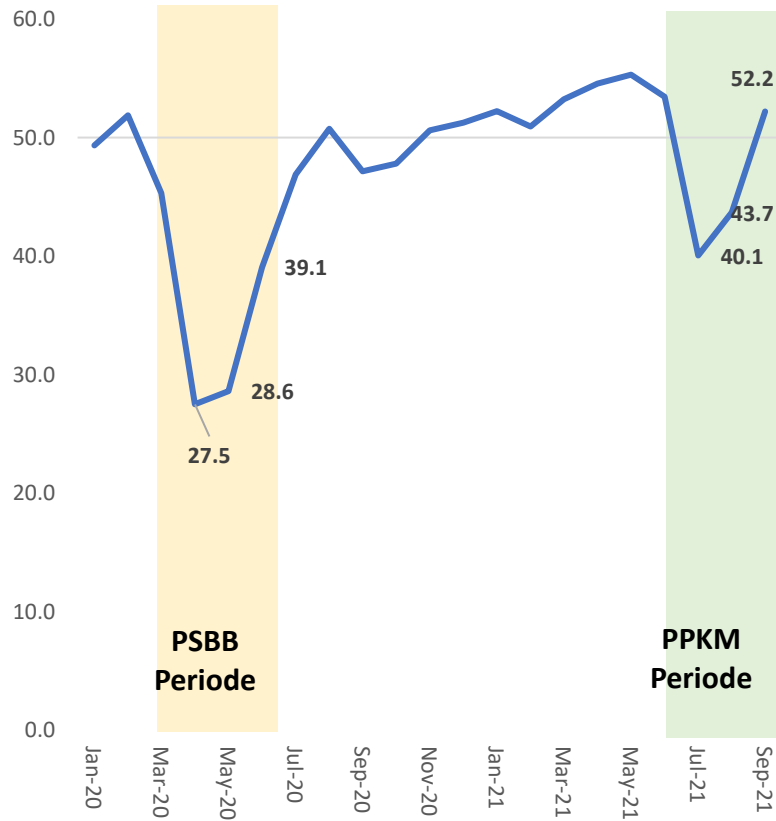
### Indeks Belanja Bank Mandiri (100 = February 2020)



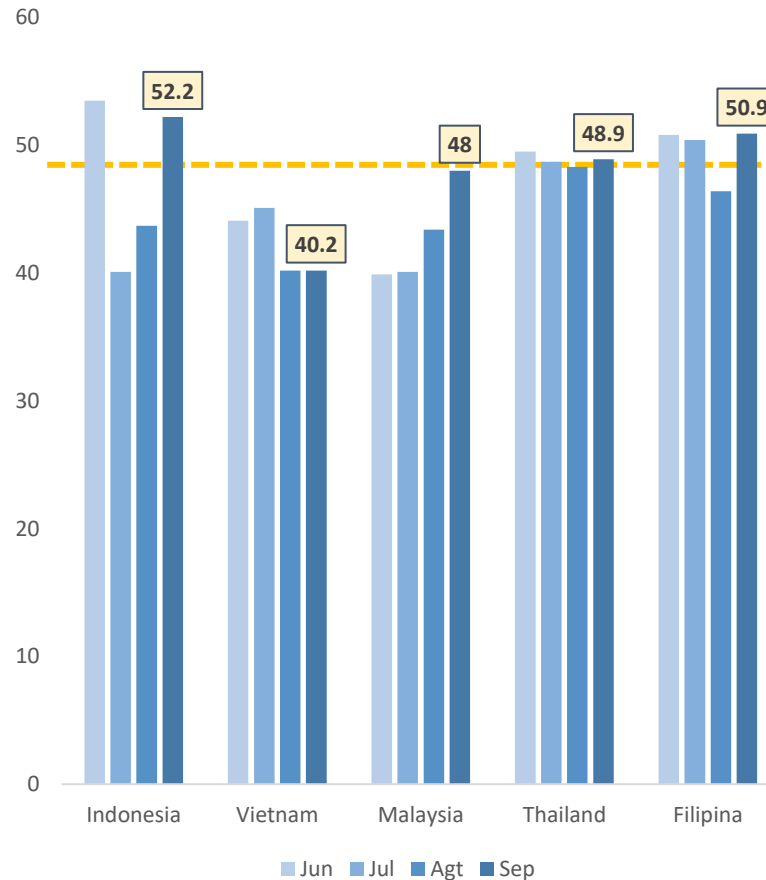


# Sektor Manufaktur Turun Tidak Sedalam PSBB dan Kembali Ekspansi dalam Waktu Cepat

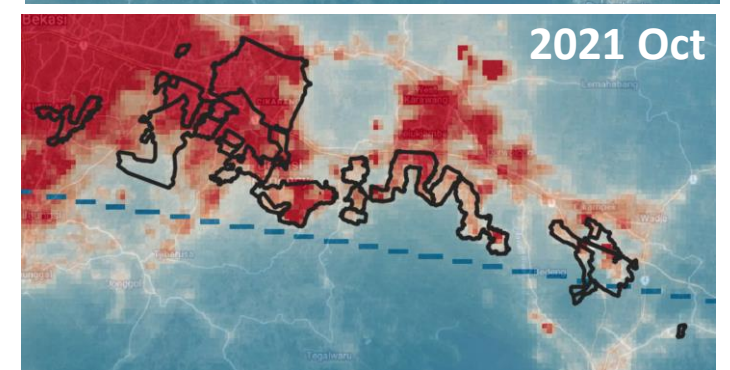
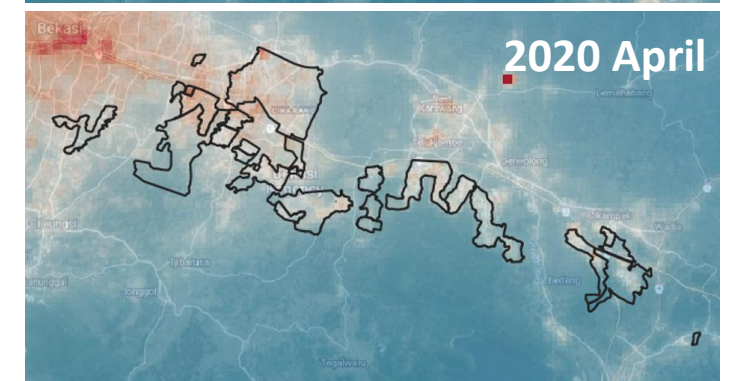
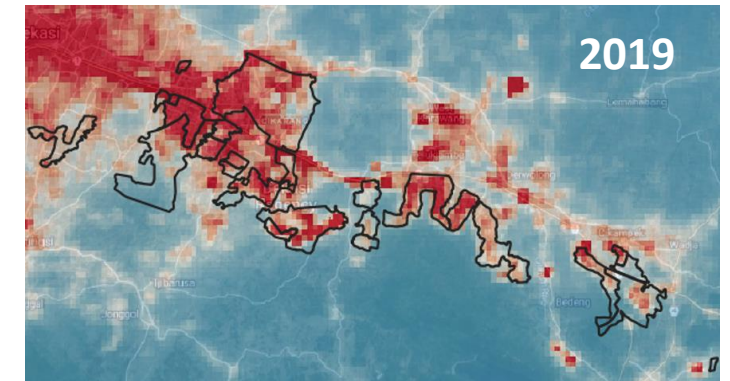
### PMI Manufaktur Indonesia Kembali Mengalami Ekspansi Lebih Cepat Dibandingkan Masa PSBB



### Kinerja PMI Manufaktur Indonesia Salah Satu yang Terbaik Di ASEAN



### Intensitas Cahaya Lampu Malam Hari Menunjukkan Aktivitas di Kawasan Industri yang Meningkat





# Bagaimana Menahan atau Mencegah Gelombang Baru Pandemi Covid-19

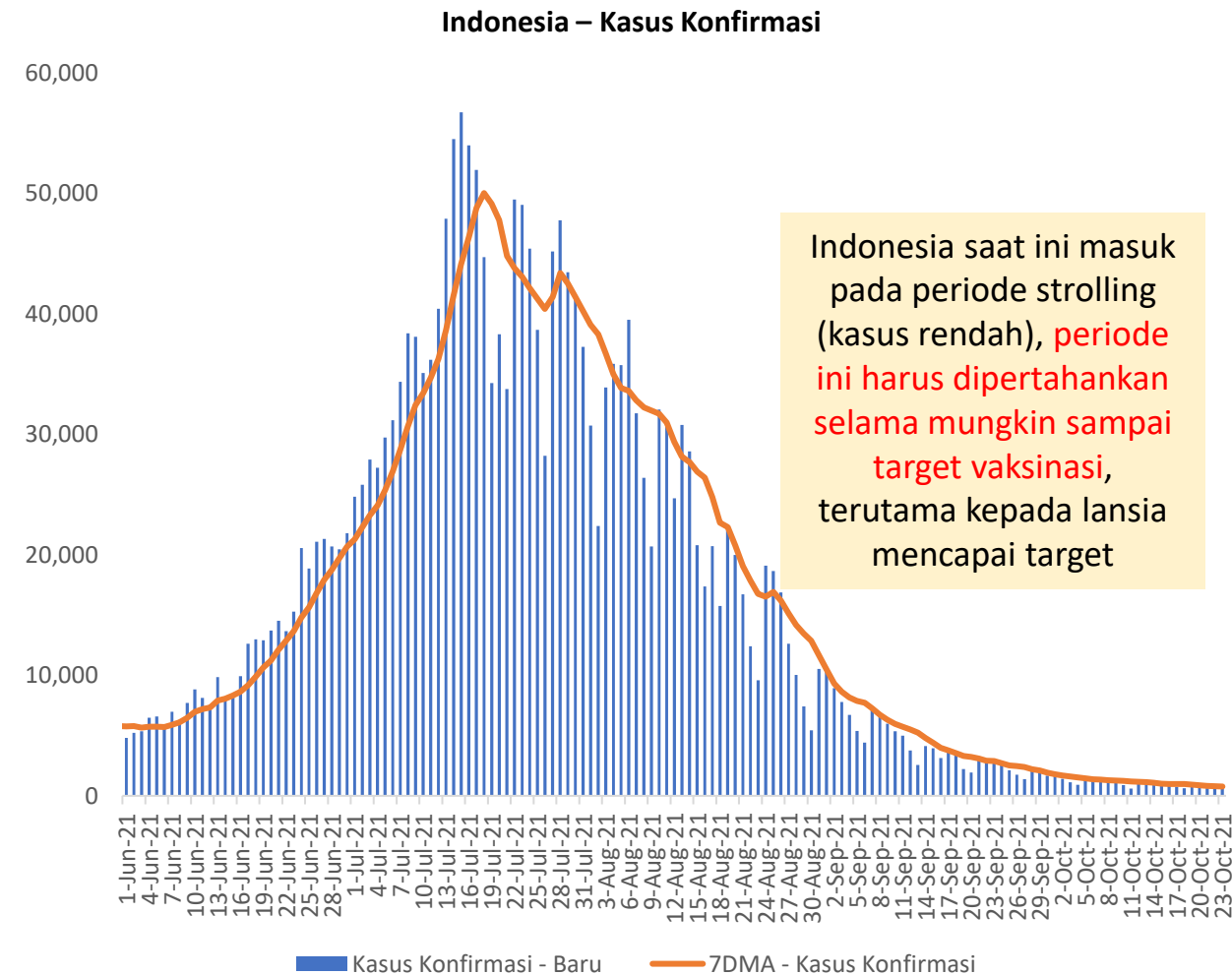
## Multiwave pandemic dynamics explained: how to tame the next wave of infectious diseases

Giacomo Cacciapaglia, Corentin Cot & Francesco Sannino

[Scientific Reports](#) volume 11, Article number: 6638 (2021)

### Temuan Studi:

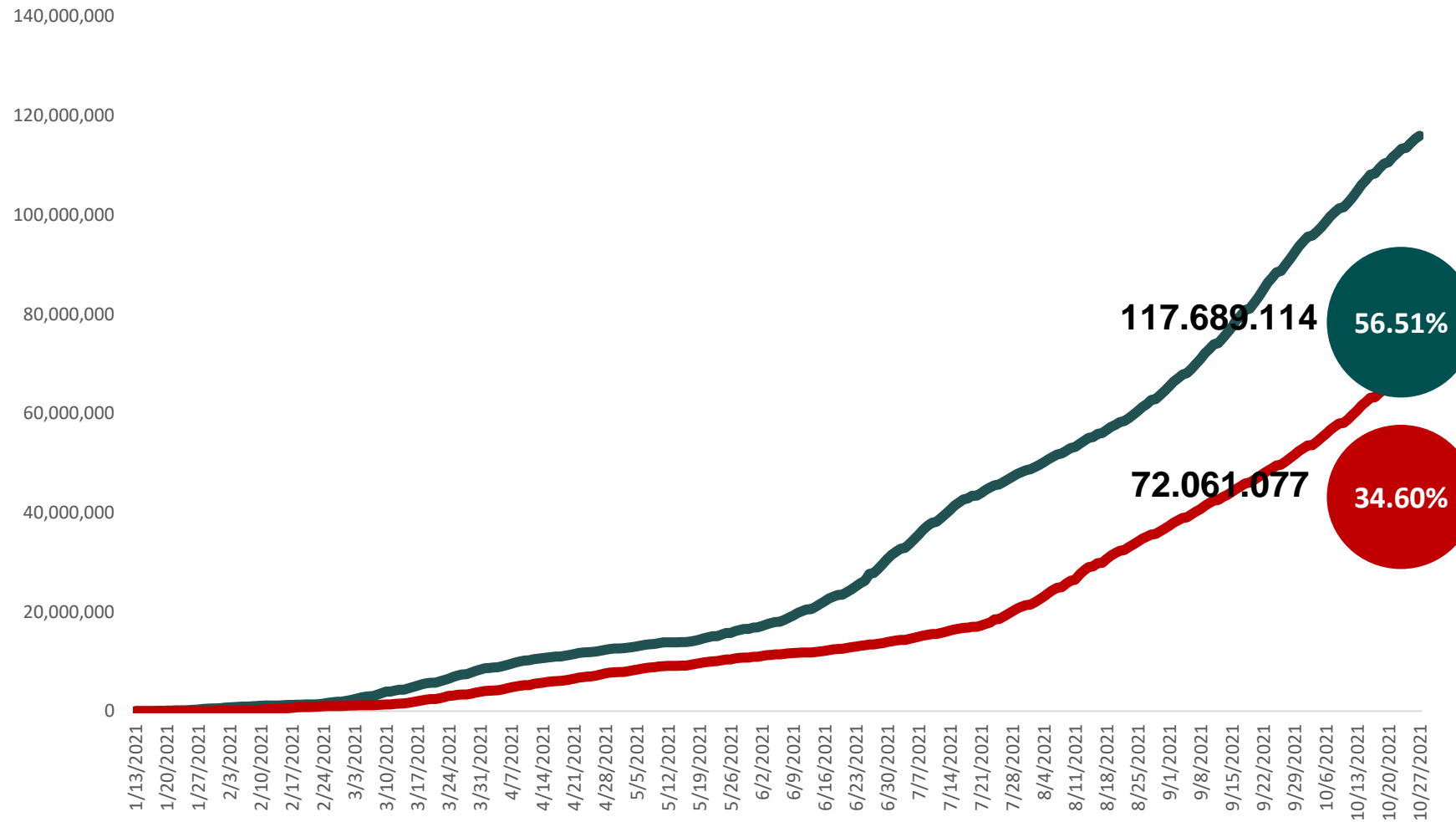
- Gelombang baru tidak dapat dihindari. **Yang dapat dilakukan adalah memperlambat waktu terjadinya dan memberi waktu bagi peningkatan intervensi farmasi seperti peningkatan vaksin.**
- Kunci menahan gelombang baru adalah mengendalikan jumlah kasus pada masa *strolling* (ketika kasus sedang rendah) → **jumlah kasus disarankan ditahan pada tingkat 10 kasus per juta penduduk per hari atau dalam kasus Indonesia di sekitar 2700 kasus.**
- Pengendalian jumlah kasus dilakukan melalui langkah pembatasan sosial dan penguatan 3T, 3M untuk mengidentifikasi dengan cepat potensi penyebaran kasus baru. **Kuncinya adalah 3T, 3M, serta Penggunaan Peduli Lindungi yang kuat**



Sumber: Kemenkes



# Tingkat Vaksinasi Terus Diakselerasi



**Kumulatif Dosis 1**

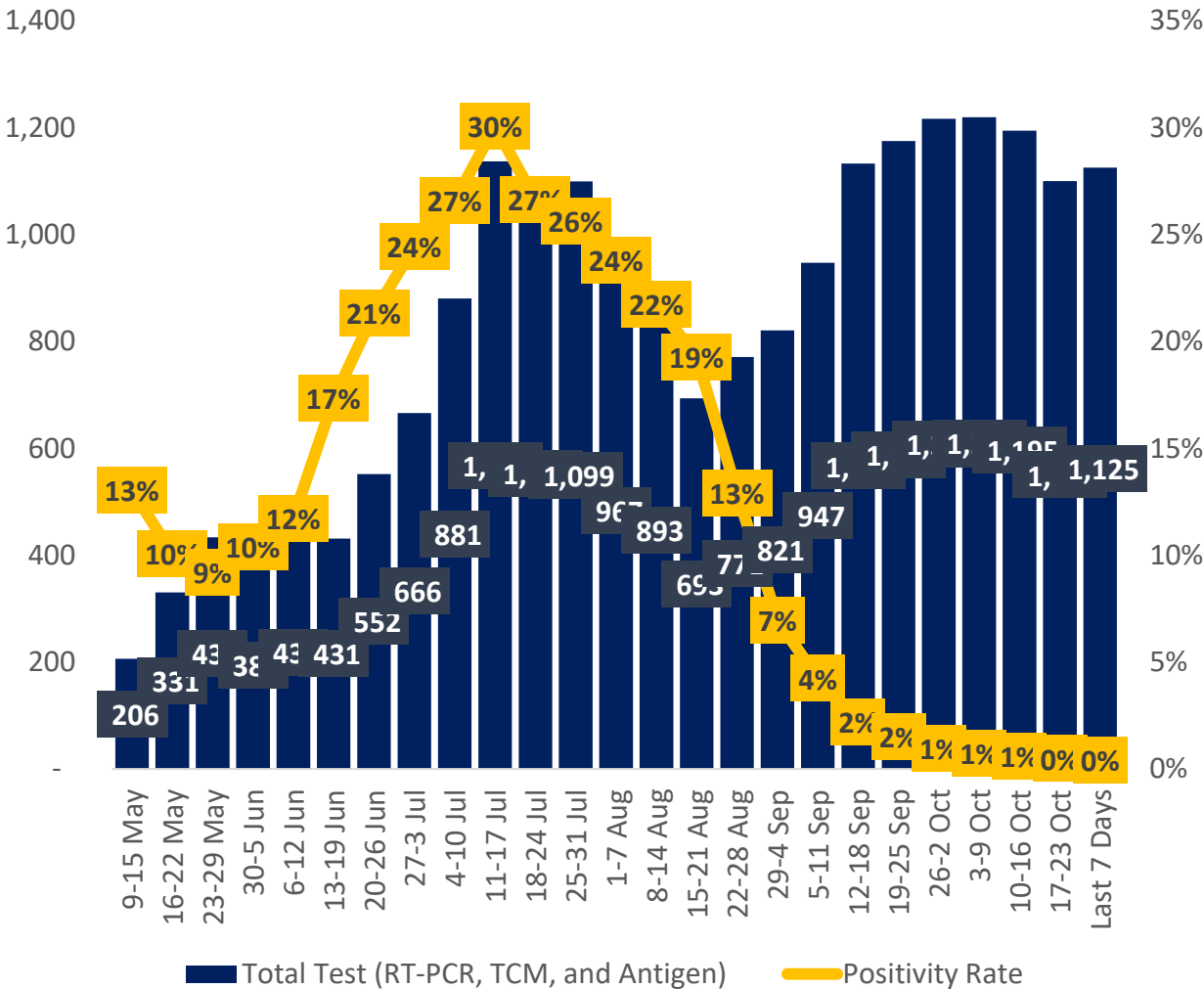
**Kumulatif Dosis 2**

Sumber: [vaksin.kemkes.go.id](https://vaksin.kemkes.go.id) per 29 Oktober 12.00

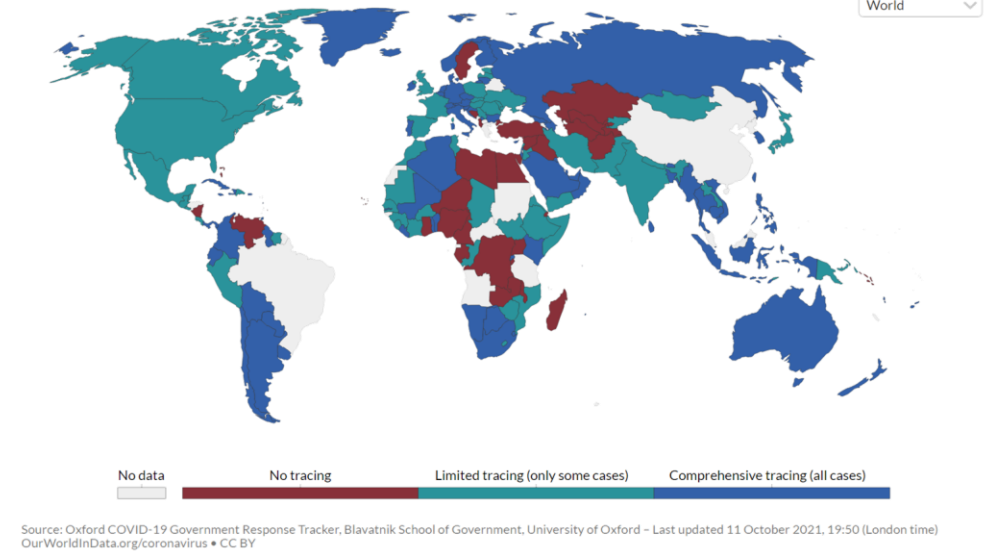


# Penguatan Testing dan Tracing

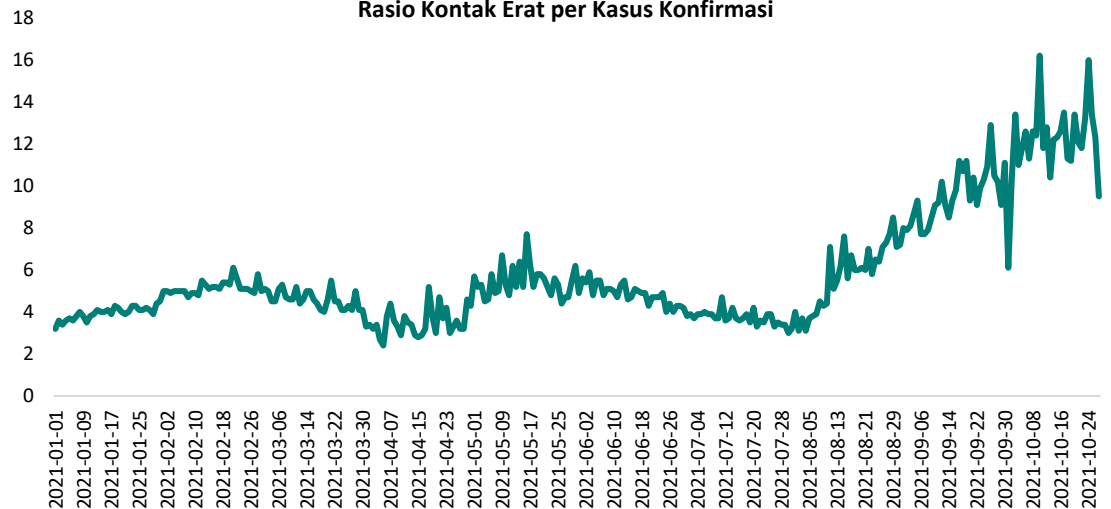
Jumlah Orang Dites (Ribuan)



Which countries do COVID-19 contact tracing?, Oct 11, 2021  
 \*Limited' contact tracing means some, but not all, cases are traced. \*Comprehensive' tracing means all cases are traced.

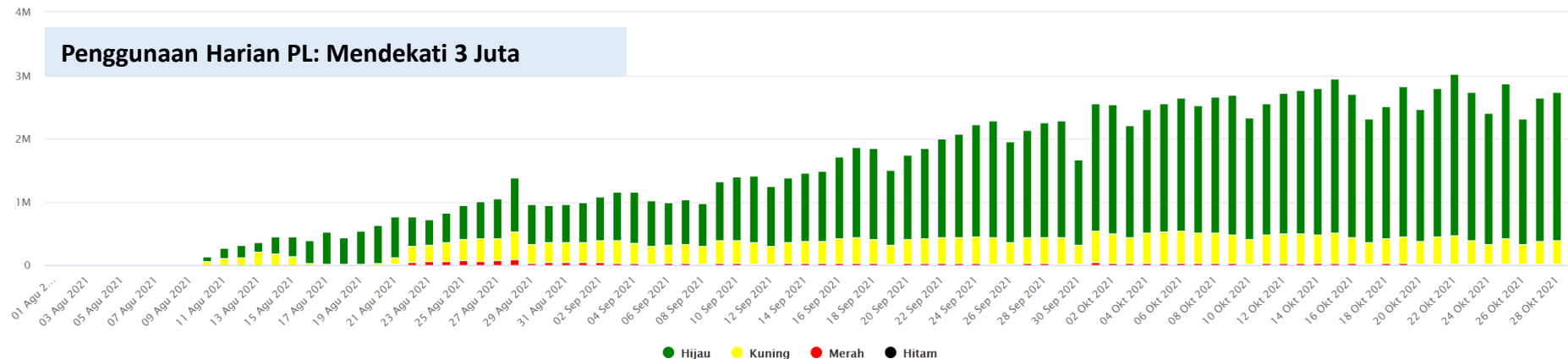
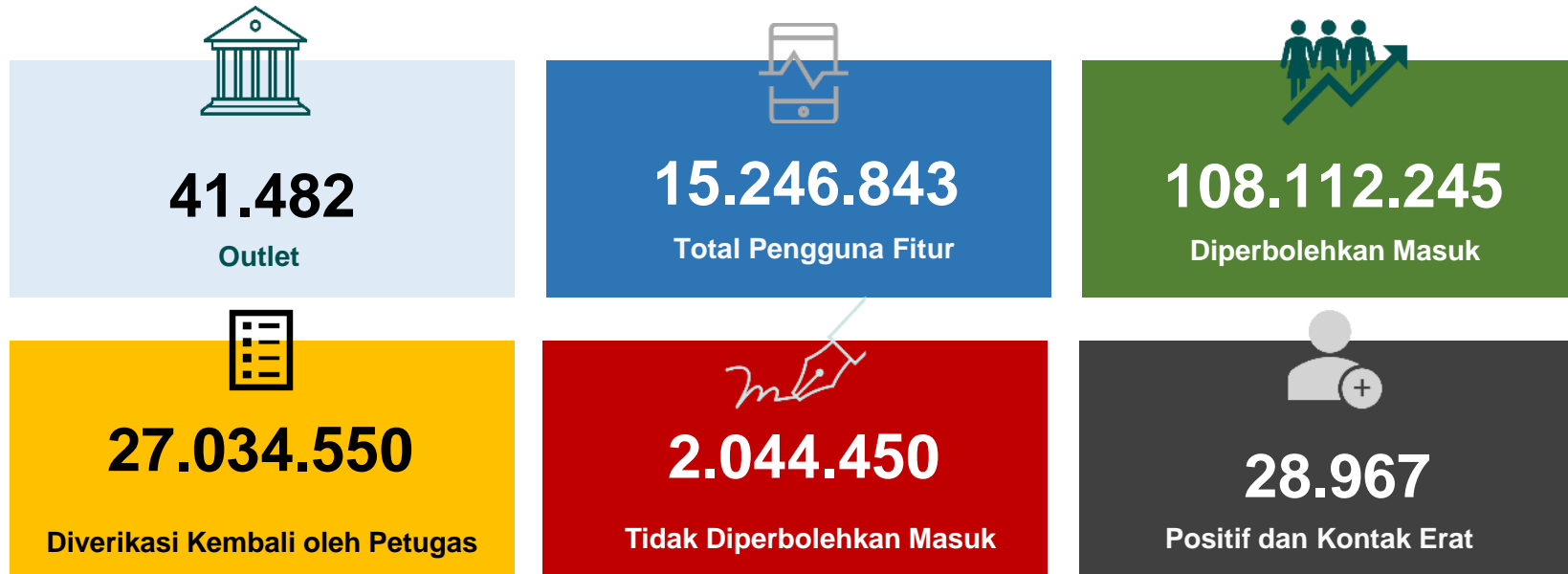


Rasio Kontak Erat per Kasus Konfirmasi





# Peduli Lindungi Menjadi Salah Satu Alat Untuk Mengendalikan Pandemi di Tengah Peningkatan Mobilitas – Telah Digunakan 137,2 Juta Kali

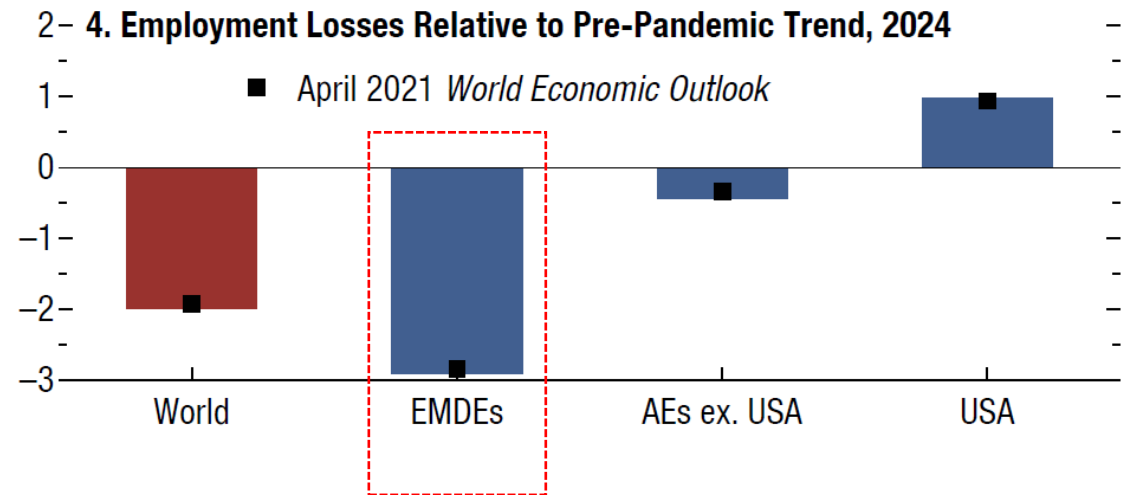
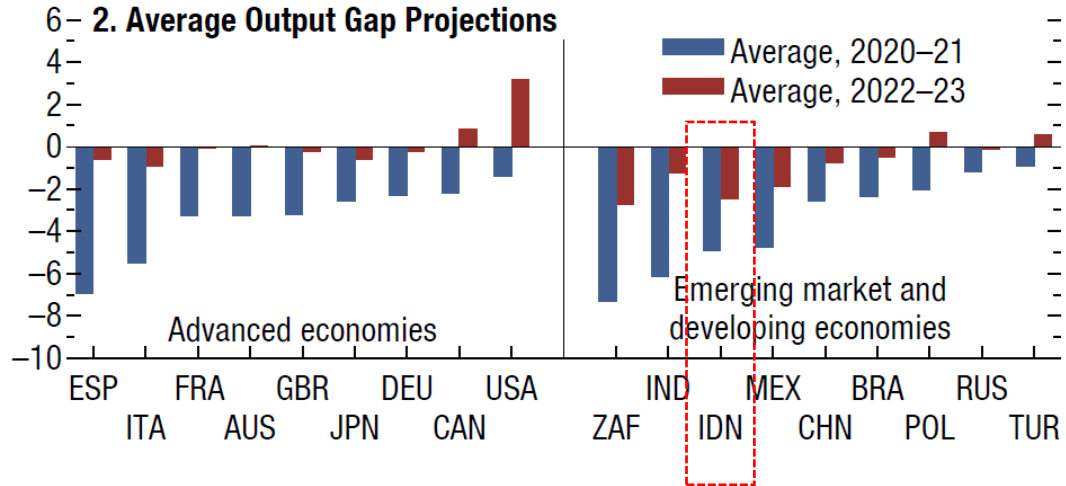


Sumber: KPC PEN, per 29 Oktober 13.00



# Dukungan Bansos Selama Pandemi Tetap Harus Dilanjutkan

- Meski ekonomi pulih cepat, tetapi butuh waktu bagi masyarakat dan dunia usaha untuk dapat kembali bangkit ke tingkat sebelum pandemi.
- ***Supporting the fragile economic recovery should remain the policy priority. Accelerating the pace of delivery in the vaccination program and implementation of COVID-related policy support measures are near-term priorities.***





**Terima Kasih**

---

